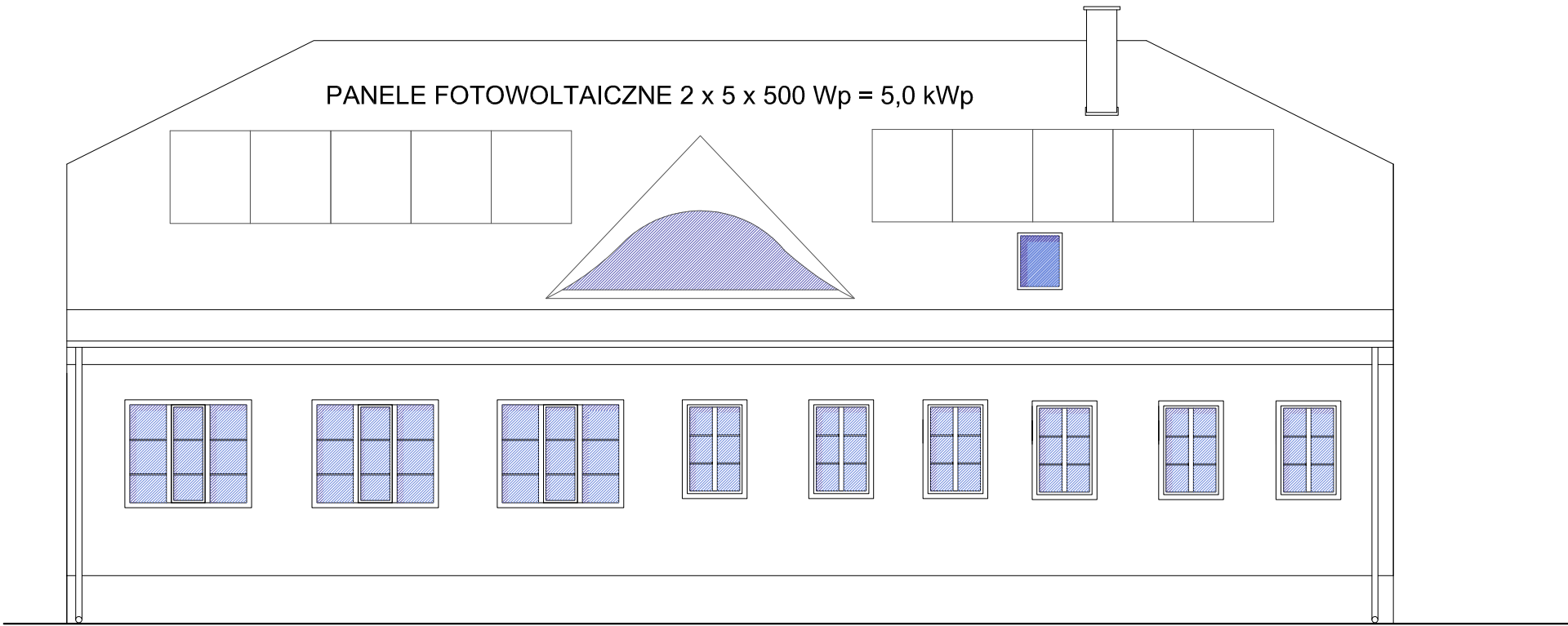
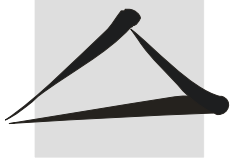


Elewacja W - instalacja fotowoltaiczna



Termomodernizacja budynku świetlicy wiejskiej na terenie dz. nr 4/4, obr. Garbno, gm. Polanów				
Elewacja W - instalacja fotowoltaiczna				
Inwestor: Gmina Polanów ul. Wolności 4, 76-010 Polanów				
Opracował:	mgr inż. Andrzej Majkowski	57/W/98		wrzesień 2024
Projektant:	mgr inż. Maria Polak	UAN/N/7210/26/90		Skala
Funkcja	Tytuł, Imię, nazwisko	Nr uprawnień	Podpis	Rys. 4

DELTA
 BIURO AUDYTORA ENERGETYCZNEGO

 75-411 Koszalin
 ul. Partyzantów 17
 tel./fax: (094) 342 54 64
 e-mail: biurodelta@wp.pl